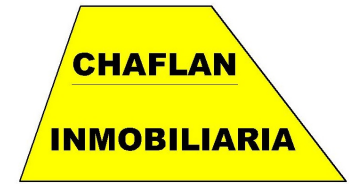


# Edificio Plurifamiliar de 20 Viviendas

Calle Torote Nº4, Soto del Real (28791), Madrid

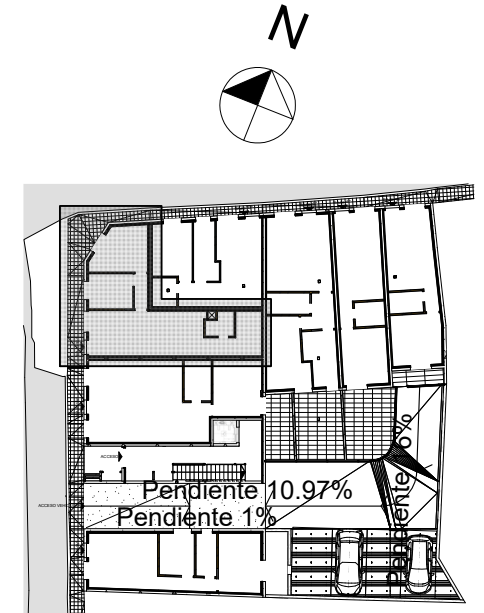
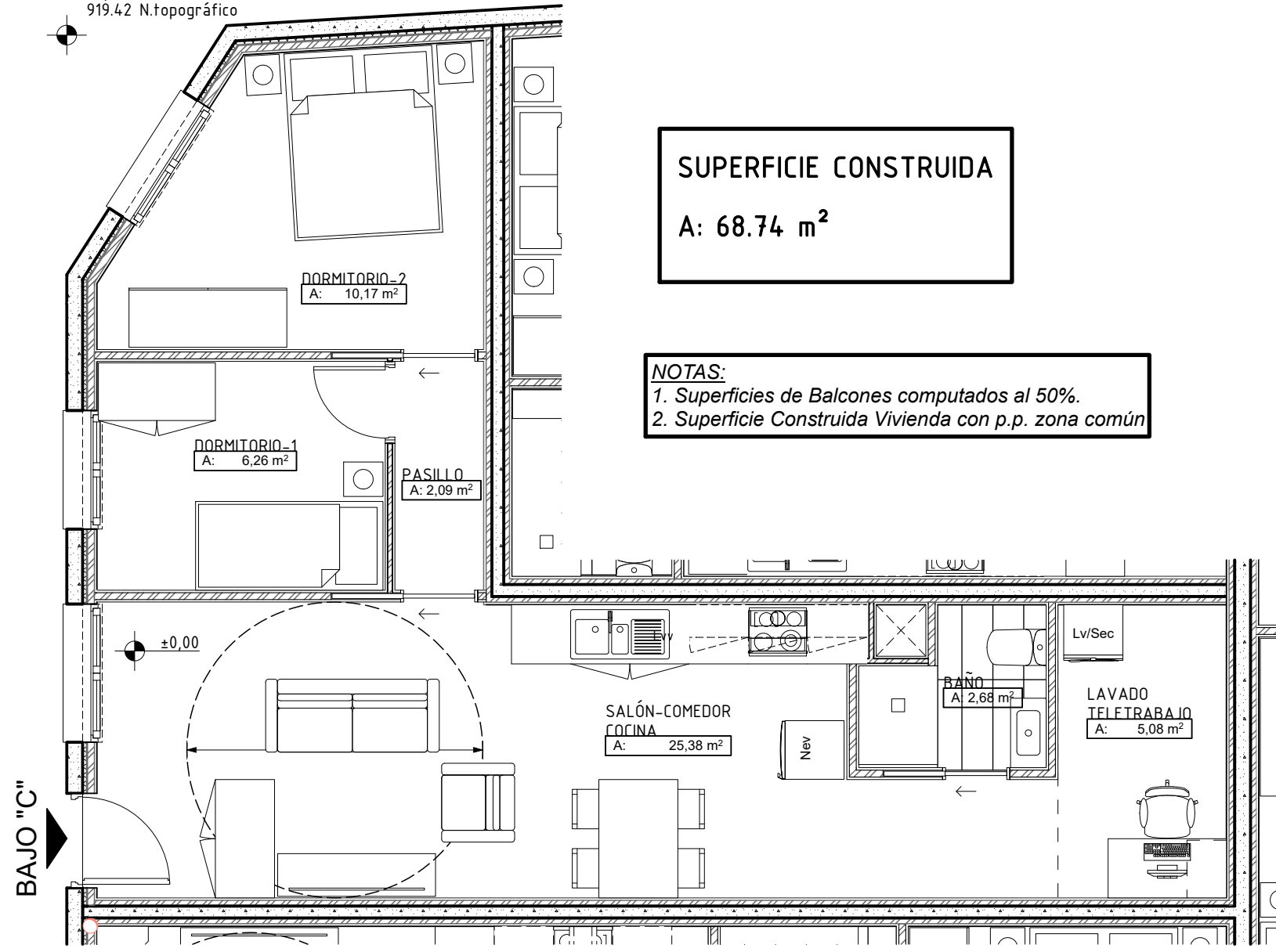


TLF. 91 847 76 69  
C/ REAL 13, SOTO DEL REAL

+0,42  
919.42 N.topográfico

**SUPERFICIE CONSTRUIDA**  
**A: 68.74 m<sup>2</sup>**

**NOTAS:**  
1. Superficies de Balcones computados al 50%.  
2. Superficie Construida Vivienda con p.p. zona común



BAJO "C"

NOTA LEGAL: Información gráfica sin valor contractual. La distribución y superficies reflejadas tienen un valor meramente informativo y pueden estar sujetos a posibles modificaciones de la Dirección Facultativa durante la ejecución de la obra.